

ГЕНЕРАЛЬНЫЙ ПЛАН МО "МАЛИНОВСКОЕ СЕЛЬСКОЕ ПОСЕЛЕНИЕ" Томского района Томской области

Карта границ населенных пунктов, входящих в состав поселения

УСЛОВНЫЕ ОБОЗНАЧЕНИЯ:

ГРАНИЦЫ:

- проект. суц
- поселений
 - населенных пунктов

НАСЕЛЕННЫЕ ПУНКТЫ ПО АДМИНИСТРАТИВНОМУ СТАТУСУ:

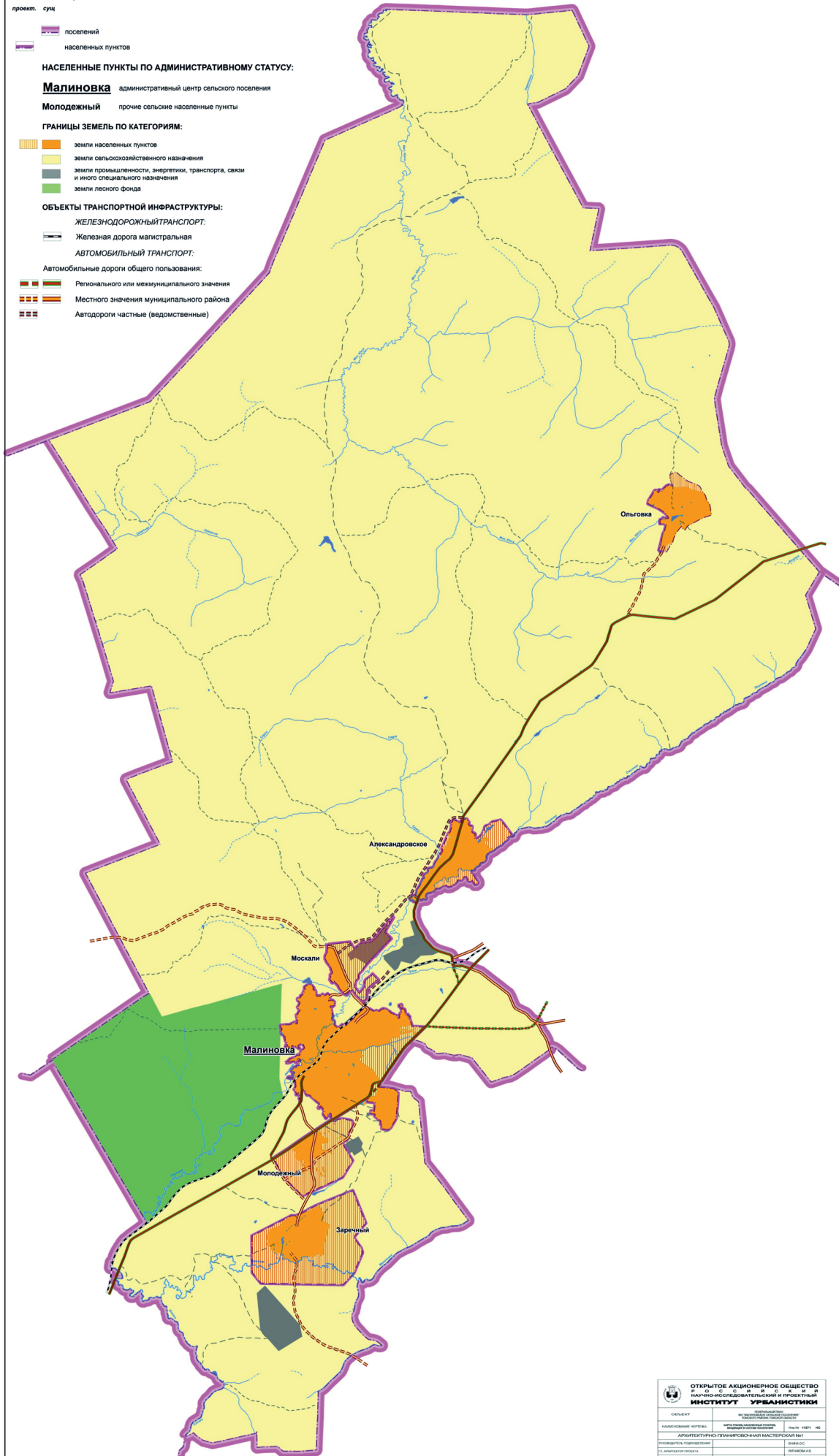
- Малиновка** административный центр сельского поселения
- Молодежный** прочие сельские населенные пункты


ГРАНИЦЫ ЗЕМЕЛЬ ПО КАТЕГОРИЯМ:

- земли населенных пунктов
- земли сельскохозяйственного назначения
- земли промышленности, энергетики, транспорта, связи и иного специального назначения
- земли лесного фонда

ОБЪЕКТЫ ТРАНСПОРТНОЙ ИНФРАСТРУКТУРЫ:

- ЖЕЛЕЗНОДОРОЖНЫЙ ТРАНСПОРТ:**
- Железная дорога магистральная
- АВТОМОБИЛЬНЫЙ ТРАНСПОРТ:**
- Автомобильные дороги общего пользования:
- Регионального или межмуниципального значения
 - Местного значения муниципального района
 - Автодороги частные (ведомственные)



 ОТКРЫТОЕ АКЦИОНЕРНОЕ ОБЩЕСТВО НАУЧНО-ИССЛЕДОВАТЕЛЬСКИЙ И ПРОЕКТИРОВАТЕЛЬСКИЙ ИНСТИТУТ УРБАНИСТИКИ	
ОБЪЕКТ:	РЕКОНСТРУКЦИЯ И РАЗВИТИЕ МАЛИНОВСКОГО СЕЛЬСКОГО ПОСЕЛЕНИЯ
НАИМЕНОВАНИЕ ЧЕРТЕЖА:	ГЕНЕРАЛЬНЫЙ ПЛАН МАЛИНОВСКОГО СЕЛЬСКОГО ПОСЕЛЕНИЯ
АРХИТЕКТУРНО-ТЕХНИЧЕСКОЕ МАСТЕРСКОЕ РАБОТ	Лист № 1/2/1 ИС
Проектировщик:	И.И.И.
Инженер-проектировщик:	И.И.И.
Дата: 2024 г.	