

**Утверждены  
Решением Совета  
МО «Малиновское сельское поселение»**

НЕСЕКРЕТНО  
ЭКЗ. № \_\_\_\_\_

**ИЗМЕНЕНИЯ  
В ГЕНЕРАЛЬНЫЙ ПЛАН  
МУНИЦИПАЛЬНОГО ОБРАЗОВАНИЯ  
«МАЛИНОВСКОЕ СЕЛЬСКОЕ ПОСЕЛЕНИЕ»  
ТОМСКОГО РАЙОНА ТОМСКОЙ ОБЛАСТИ**

**ПОЛОЖЕНИЕ О ТЕРРИТОРИАЛЬНОМ ПЛАНИРОВАНИИ**

Отдел кадастровых и землеустроительных  
работ  
филиала ФГБУ "ФКП Росреестра"  
по Томской области  
Кадастровый инженер

Рыбакова Н.Е.

г. Томск

2018г

## СОДЕРЖАНИЕ

|  |           |
|--|-----------|
| <b>СОСТАВ ПРОЕКТА</b> .....  | <b>3</b>  |
| <b>ВВЕДЕНИЕ</b> .....  | <b>4</b>  |
| <b>ПРЕДЛОЖЕНИЯ ПО ВНЕСЕНИЮ ИЗМЕНЕНИЙ В<br/>ПОЛОЖЕНИЕ О ТЕРРИТОРИАЛЬНОМ ПЛАНИРОВАНИИ</b> .....  | <b>6</b>  |
| <b>ВНЕСЕНИЕ ИЗМЕНЕНИЙ В ПОЛОЖЕНИЕ О ТЕРРИТОРИАЛЬНОМ<br/>ПЛАНИРОВАНИИ МО «МАЛИНОВСКОЕ СЕЛЬСКОЕ ПОСЕЛЕНИЕ»</b> .....   | <b>6</b>  |
| <b>ГРАФИЧЕСКИЕ МАТЕРИАЛЫ (КАРТЫ)</b> .....   | <b>8</b>  |
| - Карта планируемого размещения объектов местного значения поселения. Карта функционального зонирования поселения (основной чертеж). Фрагмент (п. Заречный) Проект изменений в Генеральный план (Утверждаемая часть) |           |
| - Карта границ населенных пунктов, входящих в состав поселения. Фрагмент (п. Заречный) Проект изменений в Генеральный план (Утверждаемая часть)  |           |
| <b>ТЕКСТОВОЕ и ГРАФИЧЕСКОЕ ОПИСАНИЕ МЕСТОПОЛОЖЕНИЯ ГРАНИЦЫ<br/>НАСЕЛЕННОГО ПУНКТА п. ЗАРЕЧНЫЙ</b> .....  | <b>10</b> |

### СОСТАВ ПРОЕКТА

| №<br>п/п | Наименование   | Гриф | Масштаб |
|----------|--|------|---------|
|          | Изменения в Генеральный план<br>муниципального образования «Малиновское сельское поселение»<br>Томского района Томской области<br>Утверждаемая часть (Положение о территориальном планировании)                    |      |         |
|          | <i>Текстовые материалы</i>   |      |         |
| 1        | Изменения в Положение о территориальном планировании.  | НС   | -       |
|          | <i>Графические материалы (карты)</i>   |      |         |
| 2        | Карта планируемого размещения объектов местного значения поселения. Карта функционального зонирования поселения (основной чертеж). Фрагмент (п. Заречный) Проект изменений в Генеральный план (Утверждаемая часть) | НС   | б/м     |
| 3        | Карта границ населенных пунктов, входящих в состав поселения. Фрагмент (п. Заречный) Проект изменений в Генеральный план (Утверждаемая часть)  | НС   | б/м     |
|          |  |      |         |
| 4        | Текстовое описание местоположения границы населенного пункта п. Заречный   | НС   | -       |
| 5        | Графическое описание местоположения границы населенного пункта п. Заречный   | НС   | б/м     |
|          |  |      |         |
| 6        | Диск CD – Положение о территориальном планировании (графические и текстовые материалы). Материалы по обоснованию проекта (графические и текстовые материалы).  | НС   | -       |

## 1. ВВЕДЕНИЕ

Изменения в Генеральный план муниципального образования «Малиновское сельское поселение» Томского района Томской области, утвержденный решением Совета Малиновского сельского поселения от 25.12.2013 № 49, подготовлены Отделом кадастровых и землеустроительных работ филиала ФГБУ "ФКП Росреестра" по Томской области на основании Постановления Администрации Малиновского сельского поселения "О внесении изменений в Генеральный план и Правила землепользования и застройки муниципального образования "Малиновское сельское поселение" № 92 от 13.09.2018 г. Основные цели и задачи внесения изменений в Генеральный план поселения состоят в обеспечении создания оптимальных условий территориального и социально-экономического развития Малиновского сельского поселения.

Изменения в Генеральный план муниципального образования «Малиновское сельское поселение» вносятся в части уточнения границ населенного пункта п. Заречный по результатам подготовки текстового и графического описания местоположения границы населенного пункта. При подготовке графического и текстового описания местоположения границы населенного пункта п. Заречный выявлено несоответствие границ п. Заречный по утвержденному Генеральному плану Малиновского сельского поселения требованиям, установленным статьей 34 Федерального закона от 13.05.2015 №218 ФЗ «О государственной регистрации недвижимости», а именно: граница населенного пункта пересекает границы земельных участков с внесенными в государственный кадастр недвижимости сведениями о местоположении границ следующих земельных участков:

- на востоке граница населенного пункта п. Заречный пересекает земельный участок с кадастровым номером **70:14:0300083:927** площадью 486,6817 га (Категория земель - земли сельскохозяйственного назначения, разрешенное использование - Для использования в качестве сельскохозяйственных угодий);

- на юге граница населенного пункта п. Заречный пересекает земельный участок с кадастровым номером **70:14:0300083:1297** площадью 15,4351 га (Категория земель - земли сельскохозяйственного назначения, разрешенное использование - Для сельскохозяйственного производства).

Настоящим проектом предлагается уточнение границ п. Заречный и приведение их в соответствии с внесенными в государственный кадастр недвижимости сведениями о земельных участках.

Подготовка изменений в Генеральный план Малиновского сельского поселения произведена в соответствии с требованиями действующего законодательства, в том числе:

- «Градостроительный кодекс Российской Федерации» от 29.12.2004 N 190-ФЗ (ред. от 23.04.2018) (с изм. и доп., вступ. в силу с 28.06.2018);

- Закон Томской области от 11.01.2007 № 9-ОЗ «О составе и порядке подготовки документов территориального планирования муниципальных образований Томской области»;

- Приказ Минэкономразвития России от 04.05.2018 N 236 "Об установлении форм графического и текстового описания местоположения границ населенных пунктов, территориальных зон, требований к точности определения координат характерных точек границ населенных пунктов, территориальных зон, формату электронного документа, содержащего сведения о границах населенных пунктов (в том числе границах образуемых населенных пунктов), расположенных на межселенных территориях, сведения о границах населенных пунктов (в том числе границах образуемых населенных пунктов), входящих в состав поселения или городского округа, сведения о границах территориальных зон" (Зарегистрировано в Минюсте России 04.06.2018 N 51271).

- Свода правил СП 42.13330.2011 «СНиП 2.07.01-89\* «Градостроительство. Планировка и застройка городских и сельских поселений»;

- Санитарно-эпидемиологических правил и нормативов СанПиН 2.2.2.1/2.0.1.1.1200-03 «Санитарно-защитные зоны и санитарная классификация предприятий, сооружений и иных объектов»;

- Методических рекомендаций по разработке проектов генеральных планов поселений и городских округов, утвержденных приказом Минрегиона России от 26.05.2011 № 244;

- Требований к описанию и отображению в документах территориального планирования объектов федерального значения, объектов регионального значения, объектов местного значения, утвержденных приказом Минрегиона России от 30.01.2012 № 19.

## 2. ПРЕДЛОЖЕНИЯ ПО ВНЕСЕНИЮ ИЗМЕНЕНИЙ В ПОЛОЖЕНИЕ О ТЕРРИТОРИАЛЬНОМ ПЛАНИРОВАНИИ

Изменения в Генеральный план муниципального образования «Малиновское сельское поселение» вносятся в части уточнения границ населенного пункта п. Заречный.

Уточнена граница населенного пункта п. Заречный.

## 3. ВНЕСЕНИЕ ИЗМЕНЕНИЙ В ПОЛОЖЕНИЕ О ТЕРРИТОРИАЛЬНОМ ПЛАНИРОВАНИИ

Изменения вносятся в следующие структурные элементы Положения о территориальном планировании Генерального плана муниципального образования «Малиновское сельское поселение», утвержденного решением Совета Малиновского поселения от 25.12.2013 № 49:

в части 1. Общие положения в раздел «Предложения по установлению и изменению границ».

Новая редакция полного текста раздела 1 «Общие положения», претерпевшего изменения, приводится ниже:

### « 1. ОБЩИЕ ПОЛОЖЕНИЯ

- *Предложения по установлению и изменению границ населенных пунктов:*

Генеральным планом предлагается установить границы следующих населенных пунктов: с. Малиновка, с. Александровское, д. Ольговка, п. Заречный, д. Москали, п. Молодежный.

#### Площади населенных пунктов в проектируемых границах

| Наименование                           | Существующая площадь земель населенных пунктов, га | Площади населенных пунктов в проектных границах, га |
|--|--|---|
| с. Малиновка                           | 670,9  | 849,11±0,12   |
| с. Александровское                     | 168,2  | 246,60±0,06   |
| п. Заречный                            | 161,9  | 250,78±0,06   |
| п. Молодежный                          | 56,2   | 341,97±0,94   |
| д. Москали                             | 34,05  | 175,7593 ± 0,0464                                   |
| д. Ольговка                            | 145,6  | 169,0   |
| <b>Итого земель населенных пунктов</b> | <b>1236,85</b>                                     | <b>2033,22 ± 1,23</b>                               |

Графические материалы в новой редакции, а также Графическое и текстовое описание местоположения границы населенного пункта п. Заречный, перечень координат характерных точек указанной границы в системе координат, используемой для ведения Единого

государственного реестра недвижимости, в соответствии с пунктом 5.1 Статьи 23 "Градостроительный кодекс Российской Федерации" от 29.12.2004 N 190-ФЗ, прилагаются согласно составу проектных материалов, приведенному выше.

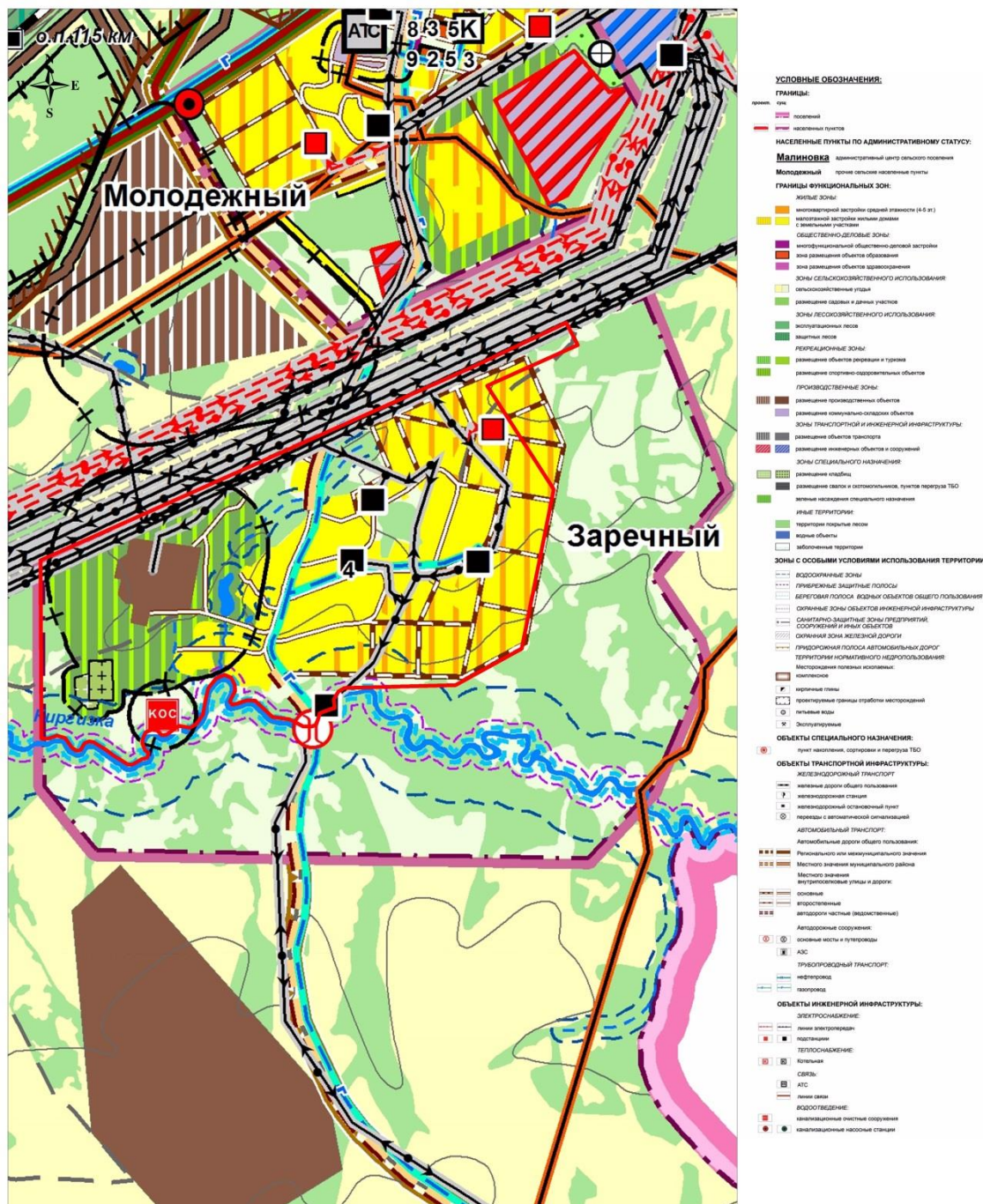
## ГРАФИЧЕСКИЕ МАТЕРИАЛЫ (КАРТЫ)

### ИЗМЕНЕНИЯ В ГЕНЕРАЛЬНЫЙ ПЛАН МО "МАЛИНОВСКОЕ СЕЛЬСКОЕ ПОСЕЛЕНИЕ" ТОМСКОГО РАЙОНА ТОМСКОЙ ОБЛАСТИ

УТВЕРЖДЕНЫ  
Решением Совета  
МО "Малиновское сельское поселение"

№ \_\_\_\_\_ ОТ \_\_\_\_\_

Карта планируемого размещения объектов местного значения поселения.  
Карта функционального зонирования поселения  
Фрагмент (п. Заречный)





ИЗМЕНЕНИЯ В ГЕНЕРАЛЬНЫЙ ПЛАН МО "МАЛИНОВСКОЕ СЕЛЬСКОЕ ПОСЕЛЕНИЕ"  
ТОМСКОГО РАЙОНА ТОМСКОЙ ОБЛАСТИ

УТВЕРЖДЕНЫ  
Решением Совета  
МО "Малиновское сельское поселение"

№ \_\_\_\_\_ от \_\_\_\_\_

Карта границ населенных пунктов, входящих в состав поселения  
Фрагмент (п. Заречный)

