

ОПИСАНИЕ МЕСТОПОЛОЖЕНИЯ ГРАНИЦ

Публичный сервитут в отношении земель и (или) земельных участков в целях проведения инженерных изысканий для подготовки документации по планировке территории, предусматривающей размещение линейного объекта федерального значения, проведения инженерных изысканий для строительства, реконструкции объекта, а также его неотъемлемых сооружений по инвестиционному проекту "Система магистральных газопроводов "Восточная система газоснабжения". Участок "КС Володино - Иркутск"

(наименование объекта, местоположение границ которого описано (далее - объект))

Раздел 1

Сведения об объекте

№ п/п	Характеристики объекта	Описание характеристик
1	2	3
1.	Местоположение объекта	Томская область, район Томский
2.	Площадь объекта +/- величина погрешности определения площади (P +/- Дельта P)	17543430 +/- 1466 м ²
3.	Иные характеристики объекта	Публичный сервитут в отношении земель и (или) земельных участков в целях проведения инженерных изысканий для подготовки документации по планировке территории, предусматривающей размещение линейного объекта федерального значения, проведения инженерных изысканий для строительства, реконструкции объекта, а также его неотъемлемых сооружений по инвестиционному проекту "Система магистральных газопроводов "Восточная система газоснабжения". Участок "КС Володино - Иркутск". Испрашиваемый срок публичного сервитута: 11 месяцев.

Раздел 2**Сведения о местоположении границ объекта**

1. Система координат МСК-70, зона 4

2. Сведения о характерных точках границ объекта

Обозначение характерных точек границ	Координаты, м		Метод определения координат характерной точки	Средняя квадратическая погрешность положения характерной точки (Mt), м	Описание обозначения точки на местности (при наличии)
	X	Y			
1	2	3	4	5	6
1	394524.31	4358762.20	Метод спутниковых геодезических измерений (определений)	0.10	-
2	393028.61	4360464.17	Метод спутниковых геодезических измерений (определений)	0.10	-
3	393398.90	4363622.62	Метод спутниковых геодезических измерений (определений)	0.10	-
4	393345.42	4363755.70	Метод спутниковых геодезических измерений (определений)	0.10	-
5	393415.16	4363868.29	Метод спутниковых геодезических измерений (определений)	0.10	-
6	393814.05	4366403.66	Метод спутниковых геодезических измерений (определений)	0.10	-
7	393746.46	4367040.40	Метод спутниковых геодезических измерений (определений)	0.10	-
8	394123.41	4370662.72	Метод спутниковых геодезических измерений (определений)	0.10	-
9	394363.50	4371088.59	Метод спутниковых геодезических измерений (определений)	0.10	-
10	394057.85	4370953.68	Метод спутниковых геодезических измерений (определений)	0.10	-
11	393928.79	4370724.75	Метод спутниковых геодезических измерений (определений)	0.10	-

2. Сведения о характерных точках границ объекта					
Обозначение характерных точек границ	Координаты, м		Метод определения координат характерной точки	Средняя квадратическая погрешность положения характерной точки (Mt), м	Описание обозначения точки на местности (при наличии)
	X	Y			
1	2	3	4	5	6
12	393545.36	4367040.19	Метод спутниковых геодезических измерений (определений)	0.10	-
13	393612.39	4366408.73	Метод спутниковых геодезических измерений (определений)	0.10	-
14	393223.86	4363939.27	Метод спутниковых геодезических измерений (определений)	0.10	-
15	393194.33	4363595.31	Метод спутниковых геодезических измерений (определений)	0.10	-
16	392819.60	4360399.03	Метод спутниковых геодезических измерений (определений)	0.10	-
17	394281.11	4358735.97	Метод спутниковых геодезических измерений (определений)	0.10	-
18	394052.15	4358322.86	Метод спутниковых геодезических измерений (определений)	0.10	-
19	394233.85	4358238.12	Метод спутниковых геодезических измерений (определений)	0.10	-
1	394524.31	4358762.20	Метод спутниковых геодезических измерений (определений)	0.10	-
20	406263.57	4319685.10	Метод спутниковых геодезических измерений (определений)	0.10	-
21	404070.34	4324147.01	Метод спутниковых геодезических измерений (определений)	0.10	-
22	397272.02	4333795.50	Метод спутниковых геодезических измерений (определений)	0.10	-
23	396774.80	4334573.34	Метод спутниковых геодезических измерений (определений)	0.10	-

2. Сведения о характерных точках границ объекта					
Обозначение характерных точек границ	Координаты, м		Метод определения координат характерной точки	Средняя квадратическая погрешность положения характерной точки (Mt), м	Описание обозначения точки на местности (при наличии)
	X	Y			
1	2	3	4	5	6
24	396275.99	4335911.83	Метод спутниковых геодезических измерений (определений)	0.10	-
25	395919.92	4339891.85	Метод спутниковых геодезических измерений (определений)	0.10	-
26	395590.62	4340174.55	Метод спутниковых геодезических измерений (определений)	0.10	-
27	395450.28	4343522.44	Метод спутниковых геодезических измерений (определений)	0.10	-
28	395409.58	4344494.01	Метод спутниковых геодезических измерений (определений)	0.10	-
29	395554.08	4344705.38	Метод спутниковых геодезических измерений (определений)	0.10	-
30	395589.59	4344828.63	Метод спутниковых геодезических измерений (определений)	0.10	-
31	396065.21	4346479.84	Метод спутниковых геодезических измерений (определений)	0.10	-
32	396104.11	4349989.78	Метод спутниковых геодезических измерений (определений)	0.10	-
33	396432.42	4350616.86	Метод спутниковых геодезических измерений (определений)	0.10	-
34	396132.98	4351540.34	Метод спутниковых геодезических измерений (определений)	0.10	-
35	395081.64	4352669.13	Метод спутниковых геодезических измерений (определений)	0.10	-
36	395455.26	4353865.70	Метод спутниковых геодезических измерений (определений)	0.10	-

2. Сведения о характерных точках границ объекта					
Обозначение характерных точек границ	Координаты, м		Метод определения координат характерной точки	Средняя квадратическая погрешность положения характерной точки (Mt), м	Описание обозначения точки на местности (при наличии)
	X	Y			
1	2	3	4	5	6
37	395647.19	4357246.41	Метод спутниковых геодезических измерений (определений)	0.10	-
38	394149.16	4358085.33	Метод спутниковых геодезических измерений (определений)	0.10	-
39	394173.83	4358129.83	Метод спутниковых геодезических измерений (определений)	0.10	-
40	394213.78	4358201.92	Метод спутниковых геодезических измерений (определений)	0.10	-
41	394032.00	4358286.50	Метод спутниковых геодезических измерений (определений)	0.10	-
42	393998.90	4358226.78	Метод спутниковых геодезических измерений (определений)	0.10	-
43	393877.70	4358008.12	Метод спутниковых геодезических измерений (определений)	0.10	-
44	395440.43	4357132.98	Метод спутниковых геодезических измерений (определений)	0.10	-
45	395256.98	4353901.71	Метод спутниковых геодезических измерений (определений)	0.10	-
46	394856.10	4352617.84	Метод спутниковых геодезических измерений (определений)	0.10	-
47	395956.41	4351436.47	Метод спутниковых геодезических измерений (определений)	0.10	-
48	396216.24	4350635.14	Метод спутниковых геодезических измерений (определений)	0.10	-
49	395904.65	4350040.00	Метод спутниковых геодезических измерений (определений)	0.10	-

2. Сведения о характерных точках границ объекта					
Обозначение характерных точек границ	Координаты, м		Метод определения координат характерной точки	Средняя квадратическая погрешность положения характерной точки (Mt), м	Описание обозначения точки на местности (при наличии)
	X	Y			
1	2	3	4	5	6
50	395865.53	4346509.16	Метод спутниковых геодезических измерений (определений)	0.10	-
51	395397.40	4344883.99	Метод спутниковых геодезических измерений (определений)	0.10	-
52	395370.81	4344791.68	Метод спутниковых геодезических измерений (определений)	0.10	-
53	395206.98	4344552.02	Метод спутниковых геодезических измерений (определений)	0.10	-
54	395250.46	4343514.06	Метод спутниковых геодезических измерений (определений)	0.10	-
55	395394.43	4340079.38	Метод спутниковых геодезических измерений (определений)	0.10	-
56	395727.96	4339793.05	Метод спутниковых геодезических измерений (определений)	0.10	-
57	396079.19	4335867.20	Метод спутниковых геодезических измерений (определений)	0.10	-
58	396594.82	4334483.56	Метод спутниковых геодезических измерений (определений)	0.10	-
59	397105.94	4333683.98	Метод спутниковых геодезических измерений (определений)	0.10	-
60	403897.79	4324044.67	Метод спутниковых геодезических измерений (определений)	0.10	-
61	406040.49	4319685.54	Метод спутниковых геодезических измерений (определений)	0.10	-
62	399161.17	4305830.00	Метод спутниковых геодезических измерений (определений)	0.10	-

2. Сведения о характерных точках границ объекта					
Обозначение характерных точек границ	Координаты, м		Метод определения координат характерной точки	Средняя квадратическая погрешность положения характерной точки (Mt), м	Описание обозначения точки на местности (при наличии)
	X	Y			
1	2	3	4	5	6
63	398644.68	4303420.56	Метод спутниковых геодезических измерений (определений)	0.10	-
64	400047.47	4300531.79	Метод спутниковых геодезических измерений (определений)	0.10	-
65	398234.89	4299664.28	Метод спутниковых геодезических измерений (определений)	0.10	-
66	398358.63	4295167.60	Метод спутниковых геодезических измерений (определений)	0.10	-
67	397731.13	4292042.41	Метод спутниковых геодезических измерений (определений)	0.10	-
68	397789.72	4291937.88	Метод спутниковых геодезических измерений (определений)	0.10	-
69	397852.16	4291875.44	Метод спутниковых геодезических измерений (определений)	0.10	-
70	397897.82	4291856.63	Метод спутниковых геодезических измерений (определений)	0.10	-
71	398559.18	4295150.44	Метод спутниковых геодезических измерений (определений)	0.10	-
72	398438.39	4299539.95	Метод спутниковых геодезических измерений (определений)	0.10	-
73	400315.24	4300438.23	Метод спутниковых геодезических измерений (определений)	0.10	-
74	398854.67	4303445.98	Метод спутниковых геодезических измерений (определений)	0.10	-
75	399351.46	4305763.54	Метод спутниковых геодезических измерений (определений)	0.10	-

2. Сведения о характерных точках границ объекта					
Обозначение характерных точек границ	Координаты, м		Метод определения координат характерной точки	Средняя квадратическая погрешность положения характерной точки (Mt), м	Описание обозначения точки на местности (при наличии)
	X	Y			
1	2	3	4	5	6
20	406263.57	4319685.10	Метод спутниковых геодезических измерений (определений)	0.10	-
76	399109.46	4305401.92	Метод спутниковых геодезических измерений (определений)	0.10	-
77	399109.29	4305404.25	Метод спутниковых геодезических измерений (определений)	0.10	-
78	399106.95	4305404.09	Метод спутниковых геодезических измерений (определений)	0.10	-
79	399107.12	4305401.75	Метод спутниковых геодезических измерений (определений)	0.10	-
76	399109.46	4305401.92	Метод спутниковых геодезических измерений (определений)	0.10	-

3. Сведения о характерных точках части (частей) границы объекта					
Обозначение характерных точек части границы	Координаты, м		Метод определения координат характерной точки	Средняя квадратическая погрешность положения характерной точки (Mt), м	Описание обозначения точки на местности (при наличии)
	X	Y			
1	2	3	4	5	6
-	-	-	-	-	-

--	--	--	--	--	--

Раздел 3

Сведения о местоположении измененных (уточненных) границ объекта

1. Система координат -

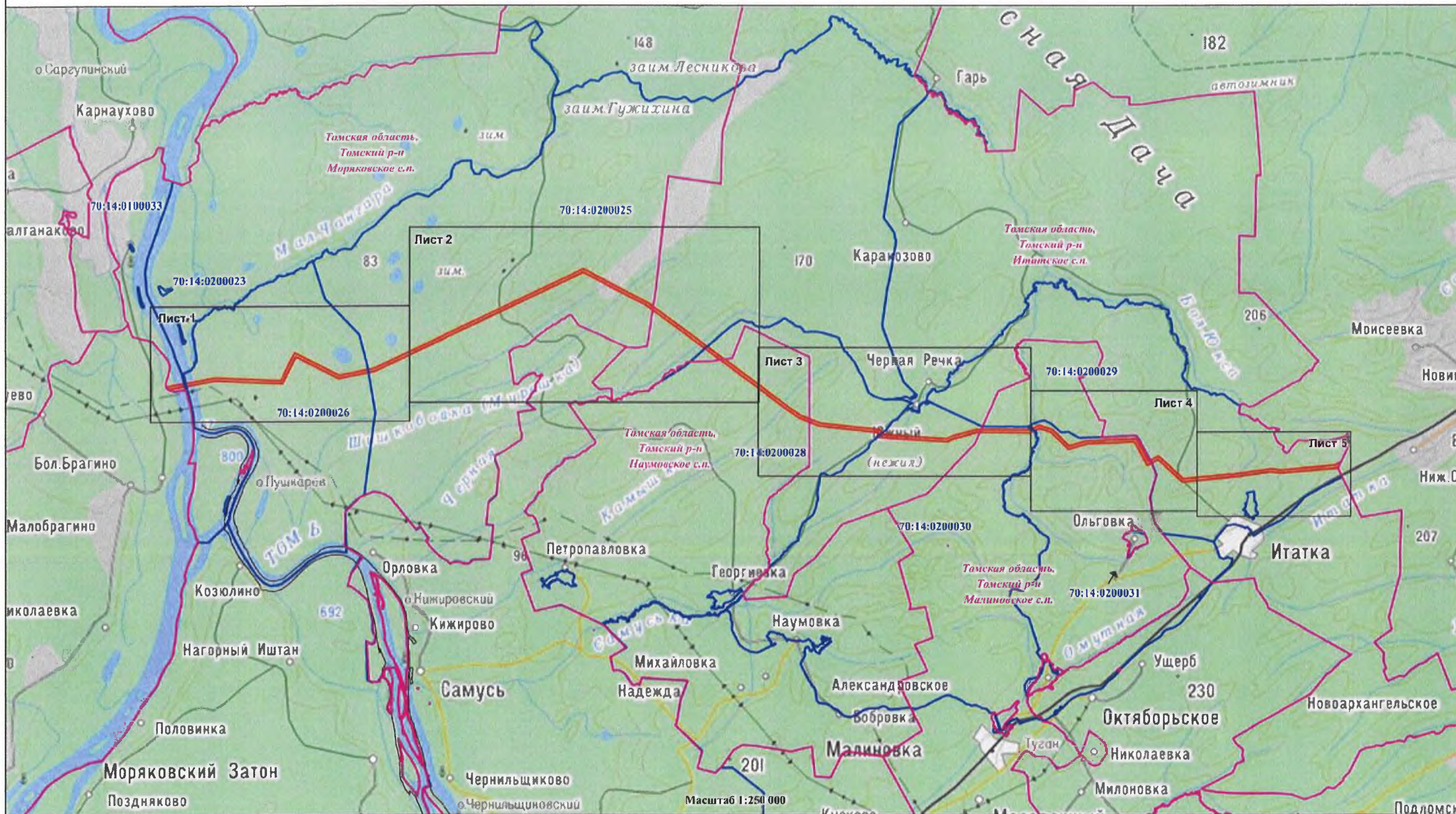
2. Сведения о характерных точках границ объекта

Обозначение характерных точек границ	Существующие координаты, м		Измененные (уточненные) координаты, м		Метод определения координат характерной точки	Средняя квадратическая погрешность положения характерной точки (Mt), м	Описание обозначения точки на местности (при наличии)
	X	Y	X	Y			
1	2	3	4	5	6	7	8
-	-	-	-	-	-	-	

3. Сведения о характерных точках части (частей) границы объекта

Обозначение характерных точек части границы	Существующие координаты, м		Измененные (уточненные) координаты, м		Метод определения координат характерной точки	Средняя квадратическая погрешность положения характерной точки (Mt), м	Описание обозначения точки на местности (при наличии)
	X	Y	X	Y			
1	2	3	4	5	6	7	8
-	-	-	-	-	-	-	

ОБЗОРНАЯ СХЕМА ГРАНИЦ ОБЪЕКТА



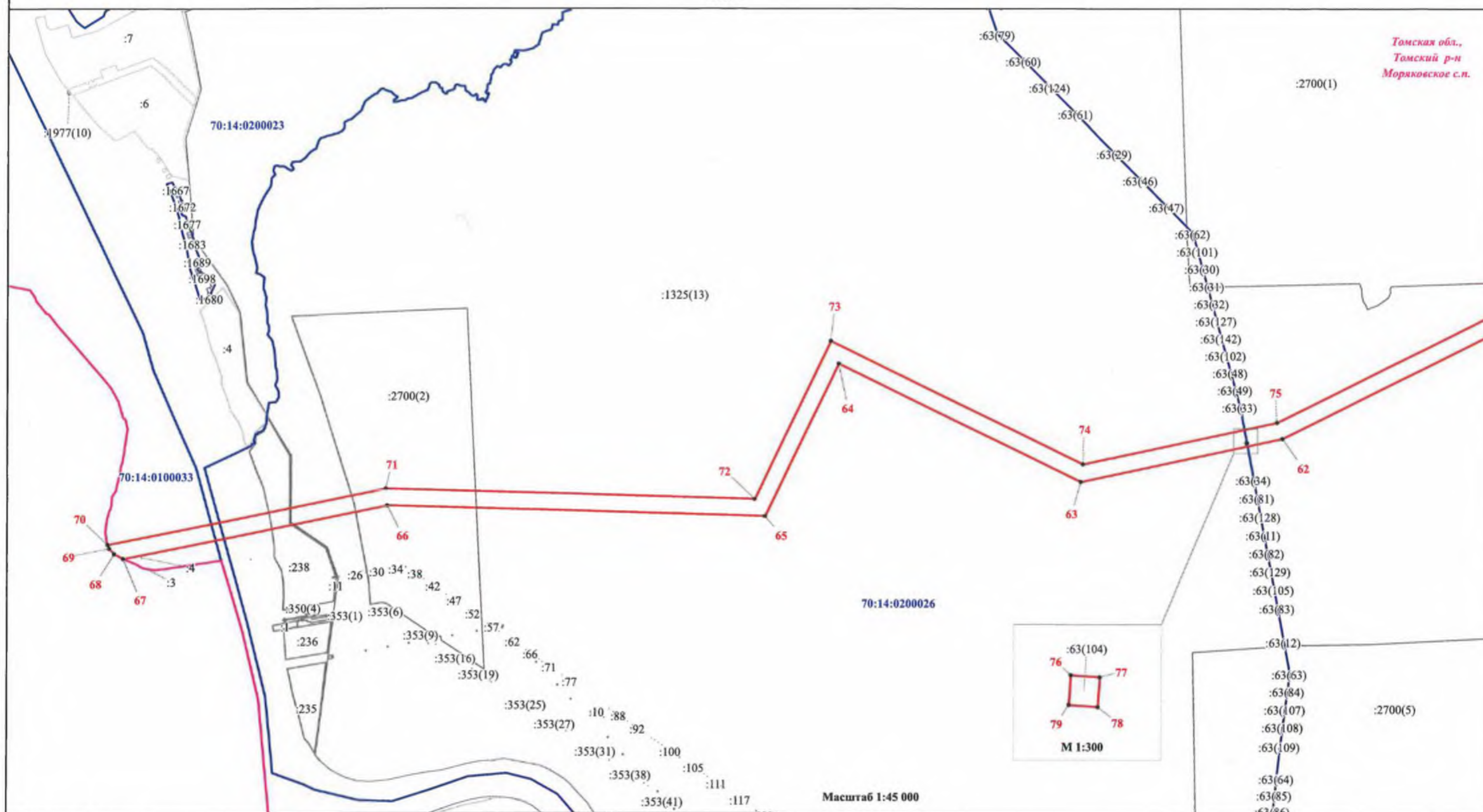
Условные обозначения:

- - проектные границы публичного сервитута
- - граница кадастрового квартала по сведениям ЕГРН
- 70:14:0200029 - номер кадастрового квартала
- - установленные границы административно-территориальных образований
- Томская область,
Томский р-н,
Итатское с.п.* - наименование муниципального образования



Подпись: * Червоная Дарья Александровна * Дата: "01" "03" 2023 г.

Место для оттиска печати (при наличии) лица, составляющего описание местоположения границ объекта



Условные обозначения:

- - проектные границы публичного сервитута
- 1 - характерная точка проектной границы публичного сервитута
- - границы земельных участков по сведениям ЕГРН
- - граница кадастрового квартала по сведениям ЕГРН
- 70:14:0200026 - номер кадастрового квартала
- :1895 - кадастровый номер земельного участка по сведениям ЕГРН
- - установленные границы административно-территориальных образований
- Томская обл.,
Томский р-н
Моряковское с.п. - наименование муниципального образования

Подпись _____ Дата " 03 " 2023 г.

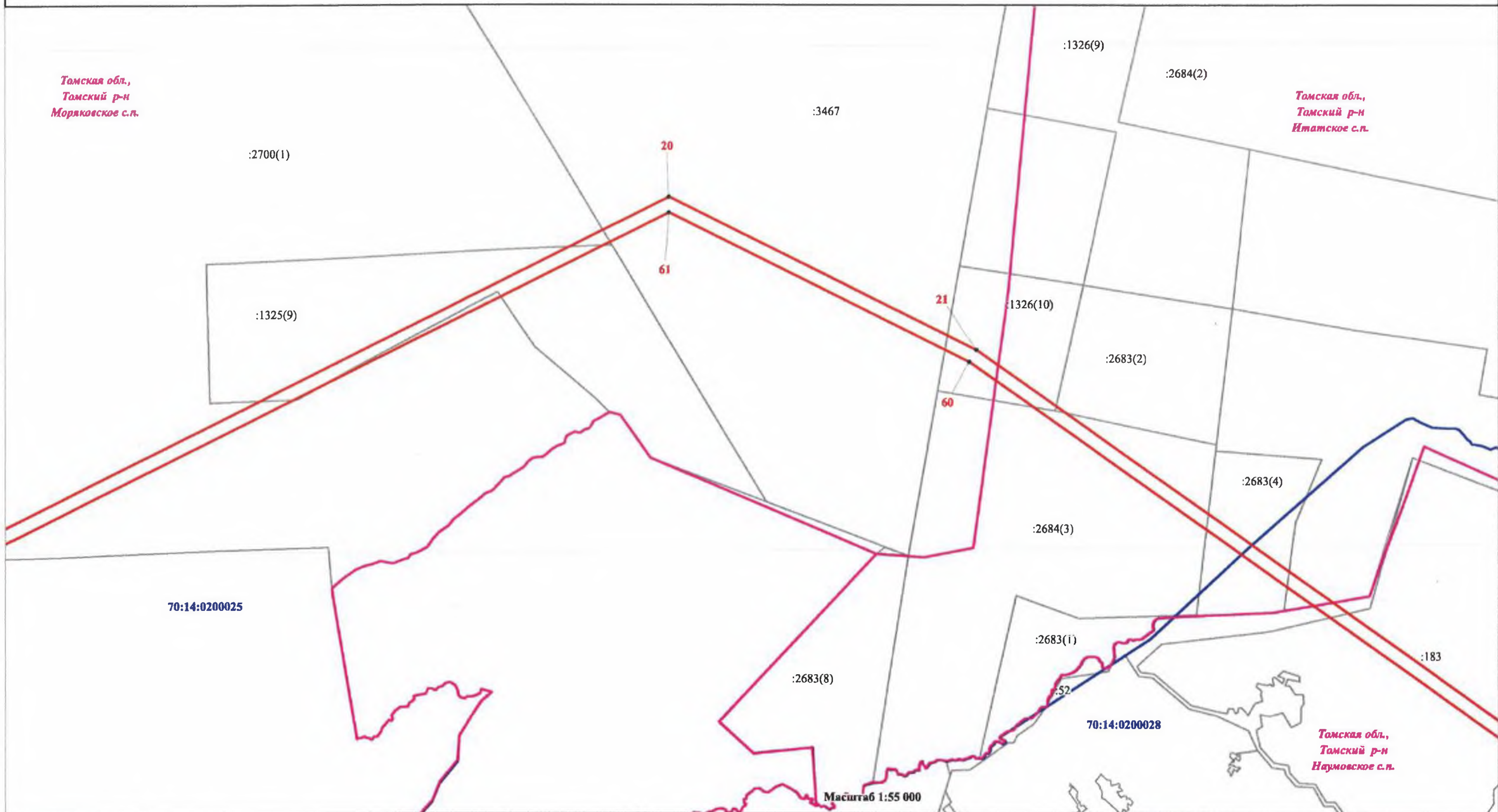
Место для оттиска печати (при наличии) или составление описания местоположения границ объекта



Тамская обл.,
Тамский р-н
Морляковское с.п.

Тамская обл.,
Тамский р-н
Итатское с.п.

Тамская обл.,
Тамский р-н
Наумовское с.п.



Масштаб 1:55 000

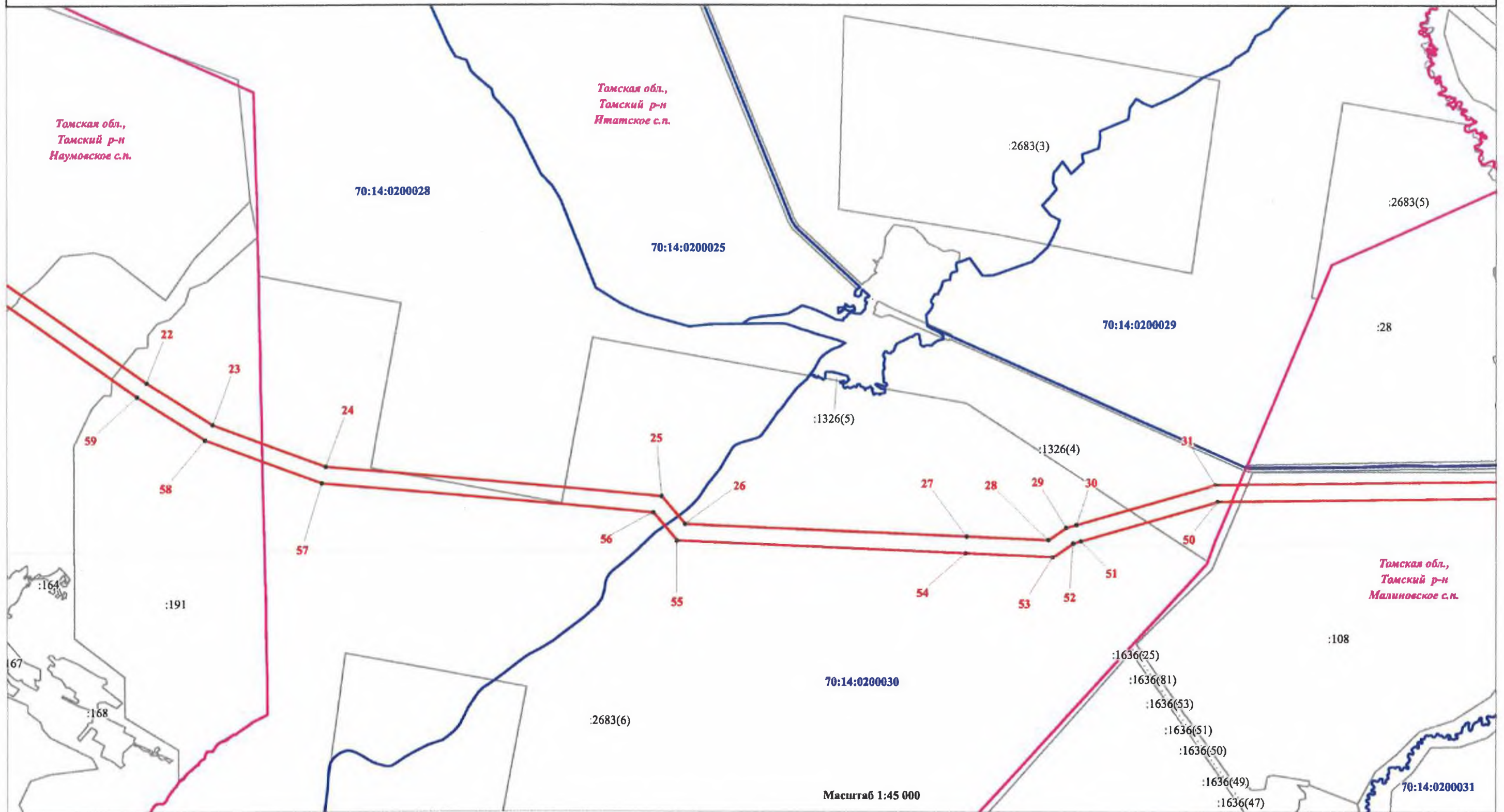
Условные обозначения:

- - проектные границы публичного сервитута
- 1 - характерная точка проектной границы публичного сервитута
- - границы земельных участков по сведениям ЕГРН
- - граница кадастрового квартала по сведениям ЕГРН
- 70:14:0200026** - номер кадастрового квартала
- :1895 - кадастровый номер земельного участка по сведениям ЕГРН
- - установленные границы административно-территориальных образований
- Тамская обл.,
Тамский р-н
Морляковское с.п. - наименование муниципального образования

Подпись  Дата "01" "03" 2023 г.

Место для оттиска печати (при наличии) лица, составившего описание местоположения границ объекта





Масштаб 1:45 000

Условные обозначения:

- - проектные границы публичного сервитута
- 1 - характерная точка проектной границы публичного сервитута
- - границы земельных участков по сведениям ЕГРН
- - граница кадастрового квартала по сведениям ЕГРН
- 70:14:0200026** - номер кадастрового квартала
- :1895** - кадастровый номер земельного участка по сведениям ЕГРН
- - установленные границы административно-территориальных образований
- Тамская обл., Тамский р-н, Моряковское с.п. - наименование муниципального образования

Подпись:  Дата "01" "03" 2023 г.

Место для оттиска печати (при наличии) лица, составившего описание местоположения границ объекта



Томская обл.,
Томский р-н
Итатское с.п.

70:14:0200029

:1326(11)

:55

:30

70:14:0200030

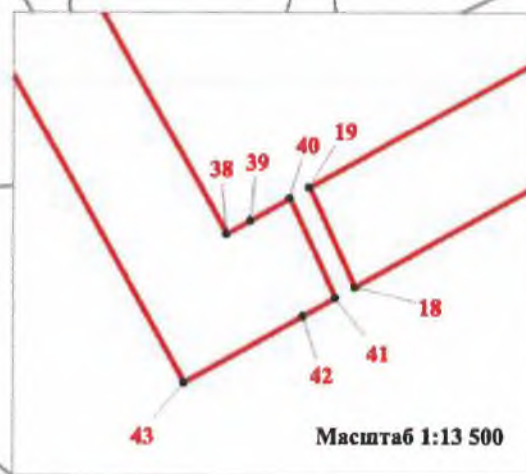
70:14:0200031

Томская обл.,
Томский р-н
Малиновское с.п.

:91

:86

Масштаб 1:30 000



Условные обозначения:

— проектные границы публичного сервитута

• 1 - характеристическая точка проектной границы публичного сервитута

— границы земельных участков по сведениям ЕГРН

— граница кадастрового квартала по сведениям ЕГРН

70:14:0200026 - номер кадастрового квартала

:1895 - кадастровый номер земельного участка по сведениям ЕГРН

— установленные границы административно-территориальных образований

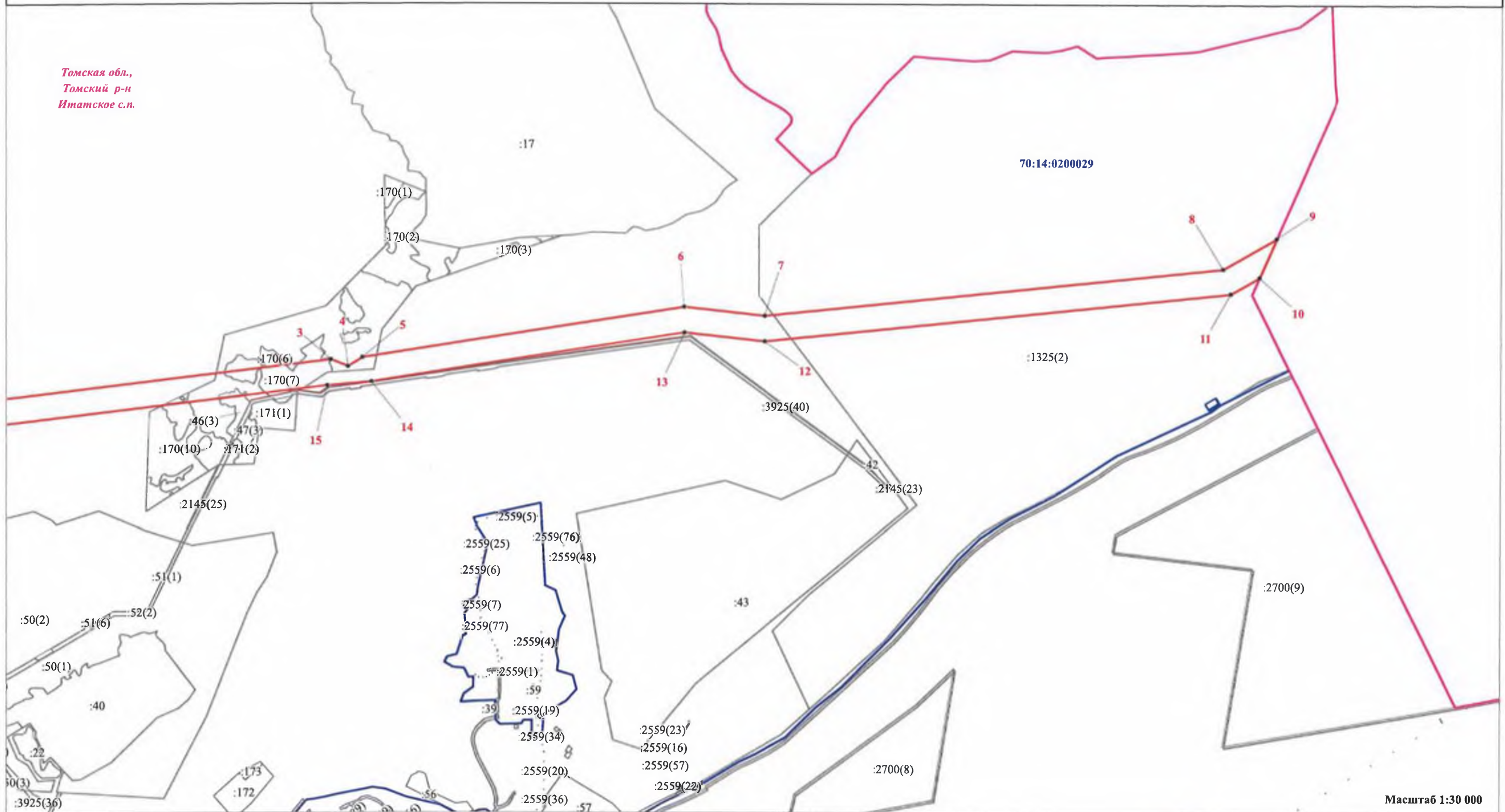
Томская обл.,
Томский р-н
Моряковское с.п. - наименование муниципального образования



Подпись Червоная Дарья Александровна Дата "01" "03" 2023 г.

Место для отписки печати (при наличии) лица, составившего описание местоположения границ объекта

Томская обл.,
Томский р-н
Итатское с.п.



Масштаб 1:30 000

Условные обозначения:

- - проектные границы публичного сервитута
- 1 - характерная точка проектной границы публичного сервитута
- границы земельных участков по сведениям ЕГРН
- граница кадастрового квартала по сведениям ЕГРН
- 70:14:0200026** - номер кадастрового квартала
- :1895** - кадастровый номер земельного участка по сведениям ЕГРН
- - установленные границы административно-территориальных образований
- Томская обл.,
Томский р-н
Моряковское с.п. - наименование муниципального образования

Подпись _____ Дата: 03 03 2023 г.



Место для оттиска печати (при наличии) указывается в описании местоположения границ объекта